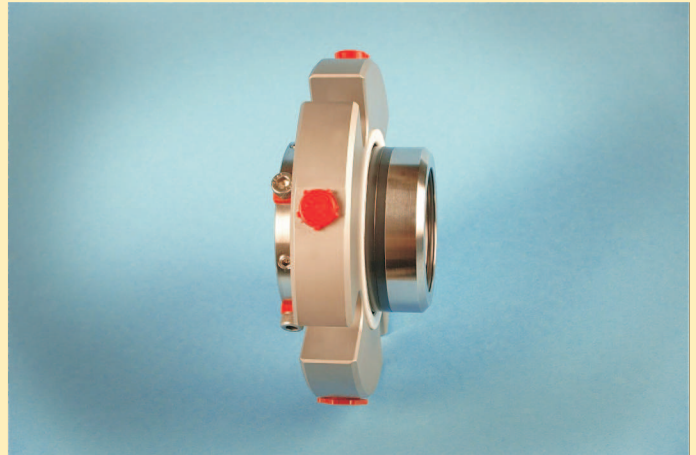


CHEMOPAC®

PRODUKTE DER SPITZENKLASSE

PATRONENMONTIERTE UNIVERSALDICHTUNG

CAPI/S



Die kostengünstige Alternative.

CHEMOPAC® Type CAPI/S
bietet folgende Konstruktionsmerkmale:

- Vereinfachte Montage durch Patronenbauweise, kein Messen mehr erforderlich.
- Brille nach API-Norm mit tangentialer Spülung.
- Keine dynamischen O-Ringe mehr durch stationäre Bauweise.
- Federn außerhalb des Mediums, folglich ständig funktionstüchtige Federn, die weder verstopfen noch verkleben können und somit Garant für optimale Standzeiten sind.
- Sicherheitsdichtung mit vorgeschalteter Lippendichtung für optimale Sicherheit im Betrieb.
- Stationäre Federanordnung bewirkt eine einmalige Einjustierung nach den Ungenauigkeiten zwischen Welle und Stopfbuchsgehäuse und vermeidet danach weitere Federbewegungen.
- Durch hydraulische Druckentlastung wird die Reibbelastung der Gleitflächen verringert, wodurch sich automatisch die Wärmeentwicklung und der Verschleiß verringert.

Einsatzgebiete

Druck - 700 mm hg Vakuum bis 25 bar
Geschw.- 25 m/sec
Temp. - O-Ring-Begrenzung

Größen

Dw. 20 - 150 mm
Zoll: 3/4" - 6"

Materialien

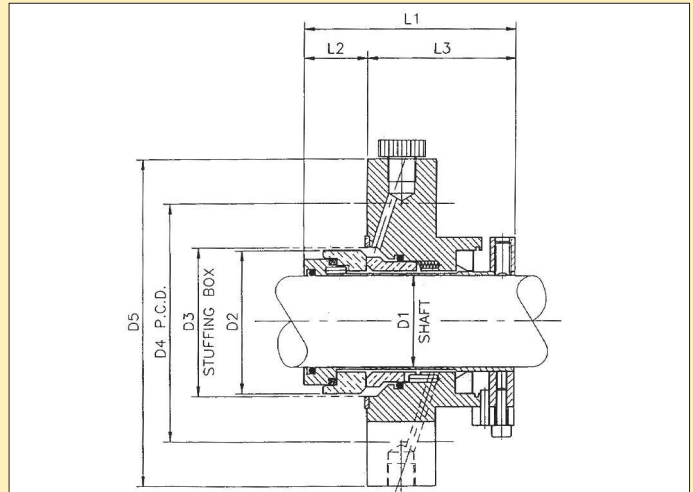
Metallteile - DIN 1.4571
Federn - Hasteloy C
O-Ringe - serienmäßig FKM
Flächen - Kohle/SC/WC
(Techn. Änderungen vorbehalten)

CHEMOPAC® Type CAPI/S ist ab Lager lieferbar.

CHEMOPAC®

PRODUKTE DER SPITZENKLASSE

CAPI/S



Einbaumaße

	D1	D2	D3	D4	D5	L1	L2	L3	SLOT
Inches	mm	mm	MIN mm	mm	mm	mm	mm	mm	mm
	24								
1.000	25	45	41,0	74	108	61,3	24,2	37,1	14
1.125	28	48	44,0	74	108	61,3	24,2	37,1	14
	30	52	51,0	83	108	61,3	24,2	37,1	14
1.250	32	52	51,0	83	108	61,3	24,2	37,1	14
	33	55	51,0	83	108	61,3	24,2	37,1	14
1.375	35	55	51,0	83	108	61,3	24,2	37,1	14
1.500	38	60	58,0	90	115	61,3	24,2	37,1	14
	40	60	60,0	90	115	61,3	24,2	37,1	14
1.625	43	65	63,5	99	127	61,3	24,2	37,1	14
1.750	45	65	63,5	99	127	61,3	24,2	37,1	14
1.875	48	70	68,0	99	139	61,3	24,2	37,1	14
2.000	50	72	70,0	99	139	61,3	24,2	37,1	14
	53	75	73,0	111	148	61,3	24,2	37,1	18
2.125	55	75	75,0	111	148	61,3	24,2	37,1	18
2.250	58	82	79,0	117	165	61,3	24,2	37,1	18
2.375	60	82	85,0	117	165	61,3	24,2	37,1	18
2.500	63	88	88,0	124	178	74,5	33,3	41,2	18
	65	90	89,0	124	178	74,5	33,3	41,2	18
2.625	68	96	93,0	129	178	74,5	33,3	41,2	18
2.750	70	96	95,0	129	178	74,5	33,3	41,2	18
2.875	73	106	104,0	137	190	78,3	33,3	45,0	18
3.000	75	106	104,0	137	190	78,3	33,3	45,0	18
3.125	80	112	109,0	142	198	78,3	33,3	45,0	18
3.250	83	115	114,0	147	198	78,3	33,3	45,0	18
3.375	85	115	114,0	147	198	78,3	33,3	45,0	22
3.500	90	122	119,0	152	208	79,4	34,4	45,0	22
3.625	93	125	124,0	157	208	79,4	34,4	45,0	22
3.750	95	125	124,0	157	208	79,4	34,4	45,0	22
3.875	98	131	129,0	165	218	79,4	34,4	45,0	22
4.000	100	131	129,0	165	218	79,4	34,4	45,0	22